

AI 시대, 업무 생산성 향상을 위한 AI 교육 프로그램 소개서



데이터에 가치를 더하여 고객의 성장에 공헌합니다.
Specialized Consulting Firm in Data & AI Cloud System

AI 활용을 통하여 기업 임직원의

업무 효율성을 극대화하세요!



데이터 기반의 전략적 의사 결정

AI 분석을 통해 실시간 데이터를 분석하고, 더 나은 전략을 수립하세요.

빠른 시간 내 ROI 달성

AI 기술을 도입하여 비즈니스 성과를 빠르게 실현하고, 투자 수익률을 높이세요.



새로운 시장 기회 발굴

AI 기술을 활용하여 시장 동향을 예측하고, 새로운 비즈니스 기회를 창출하세요.

비용 절감

AI를 이용한 자동화 시스템으로 인력 비용을 줄이고, 생산성을 높이세요.



업무 프로세스 최적화

AI를 이용한 프로세스 자동화로 업무 효율성을 극대화하고, 비용을 절감하세요.

시간 절약

AI 기술은 복잡한 작업을 신속하게 처리하여 생산성을 극대화하고, 시간을 절약할 수 있습니다.



Contents

교육 과정 상세	6
기술지원 연계 안정화 지원 방법	19
엠클라우드브리지 교육센터 소개	20
엠클라우드브리지 사업 소개	21
교육 과정	22
연간 교육일정	22

데이터 시각화를 위한 Power BI 기본 과정



교육 목표

- Power BI를 활용한 데이터 분석 과정 이해
- 데이터 시각화를 통해 데이터에서 다양한 Insight 파악

교육 대상

- 데이터의 효과적인 분석 및 시각화의 기본 지식이 필요한 실무자

교육 기간

- 2일 / 14시간

일차	구분	모듈	상세 커리큘럼
1일차	모듈 1	Power BI 소개	<ul style="list-style-type: none"> • Power BI 요소 및 작업 흐름 • Power BI 라이선스 • Power BI 작업 환경 설정
	모듈 2	Power BI Desktop 1 - 데이터 모델링	<ul style="list-style-type: none"> • 데이터 가져오기 • 파워 쿼리를 사용한 데이터 전처리 • 데이터 모델의 이해 및 생성 • DAX를 사용한 분석식 작성
	모듈 3	Power BI Desktop 2 - 데이터 시각화	<ul style="list-style-type: none"> • 보고서 작업 환경 살펴보기 • 캔버스 설정 및 언바운드 개체 작성 • 기본 시각적 개체 작성 • 시각적 상호 작용 편집 • 테마(디자인 서식) 적용
	모듈 4	Power BI Service	<ul style="list-style-type: none"> • 보고서 웹에 게시 • 대시보드 작성 • 공유 및 구독, 보고서 내보내기
	모듈 5	Power BI Mobile	<ul style="list-style-type: none"> • Power BI Mobile의 이해 • 데이터 탐색 및 피드백 • 모바일 레이아웃 디자인
2일차	모듈 6	고급 시각화	<ul style="list-style-type: none"> • 조건부 서식을 사용한 데이터 시각화 • 드릴 스루를 활용한 데이터 탐색
	모듈 7	파워 쿼리 활용	<ul style="list-style-type: none"> • Power Query의 이해 • 폴더의 여러 개 데이터 파일 취합 • 다양한 도구를 활용한 데이터 정리 및 변환
	모듈 8	데이터 모델링	<ul style="list-style-type: none"> • 데이터 모델의 이해 • 관계의 이해 • 열 기준 정렬 • 데이터 범주 설정
	모듈 9	DAX의 이해	<ul style="list-style-type: none"> • DAX 수식의 종류 • 평가 컨텍스트의 이해

▶ Microsoft Power BI와 AI를 연계한 업무 향상 효과



데이터 시각화

- 데이터를 이해하기 쉽게 시각화 가능



맞춤형 대시보드

- 실시간으로 업무 상태 모니터링 가능

데이터 시각화를 위한 Power BI 중급 과정



교육 목표

- 파워 쿼리를 사용한 데이터 연결 및 전처리 역량 향상
- 효과적인 데이터 모델 구현
- DAX를 사용한 고급 분석

교육 대상

- Power BI의 기본적인 사용 방법을 알고 있는 실무자
- 파워 쿼리를 통한 데이터 원본 연결 및 전처리가 필요한 실무자
- 데이터 모델링에 부족함을 느끼고 DAX를 활용한 고급 분석이 필요한 실무자

교육 기간

- 2일 / 14시간

일차	구분	모듈	상세 커리큘럼
1일차	모듈 1	Power BI 기본 정리	<ul style="list-style-type: none"> • 데이터 가져오기 • 데이터 전처리 및 모델링 • 데이터 시각화
	모듈 2	데이터 전처리 심화	<ul style="list-style-type: none"> • Power Query의 이해 • 다양한 데이터 원본의 연결 • 데이터 연결 모드 • 데이터 결합 및 추가 • 다양한 유형의 데이터 전처리 • 데이터 프로파일링 • M 언어의 이해 • 실전 데이터 전처리
	모듈 3	데이터 모델링 심화	<ul style="list-style-type: none"> • 데이터 모델의 이해 • 관계 / 카디널리티 / 필터 흐름의 이해 • 실전 데이터 모델링
2일차	모듈 4	DAX를 사용한 고급 분석	<ul style="list-style-type: none"> • DAX 기본 사항 이해 • DAX 수식의 종류 • 평가 컨텍스트의 이해 • 주요 DAX 함수 활용 • 매개 변수를 활용한 What-if 분석
	모듈 5	데이터 새로 고침	<ul style="list-style-type: none"> • 데이터 새로 고침의 이해 • 데이터 게이트웨이 설치 • 데이터 원본 설정 • 새로 고침 예약

▶ Microsoft Power BI와 AI를 연계한 업무 향상 효과



업무 효율성

- 반복 작업을 자동화하여 시간 절약 가능



예측 분석

- 미래 트렌드와 패턴을 예측 가능

데이터 시각화를 위한 Power BI 고급 과정 (PL-300 자격증)



- 교육 목표** • PL-300 Microsoft Power BI 데이터 분석가 자격증 취득
- 교육 대상** • 데이터의 효과적인 분석 및 시각화 기술과 Microsoft 공인 자격증이 필요한 실무자
• Power BI 시각화 중급 과정을 수강한 실무자
- 교육 기간** • 2일 / 14시간

일차	구분	모듈	상세 커리큘럼
1일차	모듈 1	Microsoft 데이터 분석 시작	<ul style="list-style-type: none"> 데이터 분석 개요 데이터 역할 데이터 분석가의 작업
	모듈 2	Power BI 빌드 시작	<ul style="list-style-type: none"> 소개 Power BI 사용 Power BI 구성요소 Power BI 서비스 둘러보기 및 사용
	모듈 3	Power BI에서 데이터 가져오기	<ul style="list-style-type: none"> 데이터 가져오기 스토리지 모드 선택 Azure Analysis Service에서 데이터 가져오기 Power BI Desktop에서 데이터 준비
	모듈 4	Power BI에서 데이터 정리, 변환 및 로드	<ul style="list-style-type: none"> 초기 데이터 모양 지정 데이터 구조 단순화 Power BI에서의 데이터 프로파일링 고급 편집기를 사용한 M코드 수정 Power BI Desktop에서 데이터 로드
	모듈 5	Power BI에서 데이터 모델 디자인	<ul style="list-style-type: none"> 테이블 작업 차원 작업 관계 및 카디널리티 작업 Power BI Desktop에서 데이터 모델링
	모듈 6	Power BI DAX를 사용하여 측정값 만들기 소개	<ul style="list-style-type: none"> DAX 소개 관계 사용 측정값 시간 인텔리전스
	모듈 7	Power BI의 성능을 위해 모델 최적화	<ul style="list-style-type: none"> 측정값, 관계 및 시각적 개체 카디널리티 DirectQuery 모델 최적화 집계 만들기 및 관리
2일차	모듈 8	Power BI 시각적 개체로 작업	<ul style="list-style-type: none"> Power BI 시각적 개체로 작업 Power BI Desktop에서 보고서 디자인
	모듈 9	Power BI에서 대시보드 만들기	<ul style="list-style-type: none"> 대시보드 소개 Power BI 대시보드 만들기
	모듈 10	Power BI에서 작업 영역 만들기 및 관리	<ul style="list-style-type: none"> 작업 영역 만들기 자산 공유 및 관리
	모듈 11	Power BI에서 데이터 세트 관리	<ul style="list-style-type: none"> 매개 변수 데이터 집합
	모듈 12	행 수준 보안 구현	<ul style="list-style-type: none"> Power BI의 보안

▶ Microsoft Power BI와 AI를 연계한 업무 향상 효과



자동화된 보고서 생성
- 보고서 생성을 자동화하여 업무 효율성 향상 가능



맞춤형 인사이트 제공
- 데이터 기반 AI 분석을 통해 맞춤형 인사이트를 제공받아 업무 수행 최적화 가능

데이터 분석을 위한 Fabric 중급 과정



- 교육 목표** • Microsoft Fabric, Lakehouse 구현/구축 기술 학습
- 교육 대상** • Data Lake 및 Data Warehouse 관리 또는 구축을 담당할 실무자
• 데이터 분석 또는 시각화를 수행하게 될 데이터 분석 직무 담당 실무자
- 교육 기간** • 2일 / 14시간

일차	구분	모듈	상세 커리큘럼
1일차	모듈 1	OneLake	<ul style="list-style-type: none"> OneLake Lakehouse 바로가기
	모듈 2	Data Factory	<ul style="list-style-type: none"> 데이터 파이프라인 데이터 흐름
	모듈 3	Synapse Data Engineering	<ul style="list-style-type: none"> Notebook 아파치 스파크 델타 레이크
2일차	모듈 4	Synapse Data Warehouse	<ul style="list-style-type: none"> 웨어하우스 디자인 웨어하우스 구현 데이터로드 쿼리
	모듈 5	Fabric 구현 프로젝트	<ul style="list-style-type: none"> 프로젝트 개요, 시스템 아키텍처 Data Ingestion 구현 레이크하우스 구현 웨어하우스 구현

▶ Microsoft Fabric과 AI를 연계한 업무 향상 효과



통합 데이터 관리
- 모든 데이터를 하나의 플랫폼에서 통합 관리 가능



실시간 분석
- 실시간 데이터 분석으로 빠른 의사 결정 지원



데이터 분석을 위한 Fabric 고급 과정



교육 목표 • Microsoft Fabric 기반 데이터 분석 및 시각화 기술 학습

교육 대상 • Data Lake 및 Data Warehouse 관리 또는 구축을 담당하게 될 실무자
• 데이터 분석 또는 시각화를 수행하게 될 데이터 분석 직무 담당 실무자

교육 기간 • 2일 / 14시간

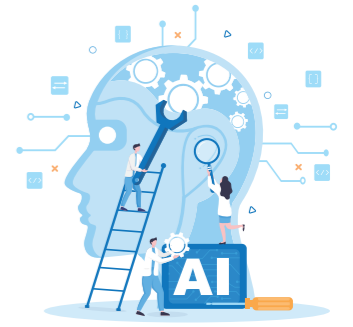
일차	구분	모듈	상세 커리큘럼
1일차	모듈 1	SQL Endpoint	<ul style="list-style-type: none"> SQL 쿼리 편집기 비주얼 쿼리 편집기
	모듈 2	Synapse Data Science	<ul style="list-style-type: none"> Notebook 머신러닝 MLflow
	모듈 3	Synapse Real-Time Analytics	<ul style="list-style-type: none"> 이벤트 스트림 KQL
2일차	모듈 4	Power BI	<ul style="list-style-type: none"> 모델링 시각화 DAX Direct Lake
	모듈 5	분석 프로젝트	<ul style="list-style-type: none"> 분석 시나리오 Microsoft Fabric을 이용한 탐색적 분석(EDA) Microsoft Fabric을 이용한 머신러닝 데이터 시각화

▶ Microsoft Fabric과 AI를 연계한 업무 향상 효과

 <p>자동화된 워크플로우 - 반복 작업을 자동화하여 시간과 노력 절약 가능</p>	 <p>강화된 협업 - 데이터와 분석을 팀원들과 쉽게 공유 및 협업 강화</p>
--	--



생성형 AI 적용을 위한 기본 과정



교육 목표 • GPT와 ChatGPT에 대한 기본 개념 이해 및 프롬프트 엔지니어링 기법 학습

교육 대상 • ChatGPT 기반으로 對 고객사 서비스 제공 기획 또는 개발하게 될 담당자

교육 기간 • 1일 / 6시간

일차	구분	모듈	상세 커리큘럼
1일차	모듈 1	ChatGPT 기본 이해	<ul style="list-style-type: none"> ChatGPT에 대한 기본 이해 여러가지 러닝 개념 잡기
	모듈 2	GPT 프롬프트 엔지니어링	<ul style="list-style-type: none"> GPT 프롬프트 엔지니어링 기법 GPT 프롬프트 엔지니어링 기법을 현업에 적용하기
	모듈 3	ChatGPT 프롬프트 엔지니어링	<ul style="list-style-type: none"> ChatGPT 프롬프트 엔지니어링 기법 ChatGPT 프롬프트 엔지니어링 기법을 현업에 적용하기

▶ OpenAI를 적용한 업무 향상 효과

 <p>데이터 분석 지원 - AI를 활용하여 복잡한 데이터를 빠르고 정확하게 분석</p>	 <p>자연어 처리 - 고객 문의나 내부 문서를 효율적으로 처리하고 이해</p>
---	--



생성형 AI 적용을 위한 ChatGPT 및 프롬프트 엔지니어링 과정



교육 목표

- ChatGPT 기반 상품문의 고객 응대 챗봇 구현
- ChatGPT 기반 상품소개 문구 생성 툴 구현
- ChatGPT GPT 기반 상품 리뷰 분석 및 이상징후 감지 툴 구현

교육 대상

- ChatGPT 기반으로 對 고객사 서비스 제공 기획자 또는 개발자

교육 기간

- 2일 / 12시간

일차	구분	모듈	상세 커리큘럼
1일차	모듈 1	ChatGPT 기본 이해	<ul style="list-style-type: none"> • ChatGPT에 대한 기본 이해 • 여러가지 러닝 개념 잡기
	모듈 2	GPT 프롬프트 엔지니어링	<ul style="list-style-type: none"> • GPT 프롬프트 엔지니어링 기법 • GPT 프롬프트 엔지니어링 기법을 현업에 적용하기
	모듈 3	ChatGPT 프롬프트 엔지니어링	<ul style="list-style-type: none"> • ChatGPT 프롬프트 엔지니어링 기법 • ChatGPT 프롬프트 엔지니어링 기법을 현업에 적용하기
2일차	모듈 4	검색 증강 기법	<ul style="list-style-type: none"> • 검색 증강 기법을 통한 ChatGPT 활용도 높이기 • 검색 증강 기법을 현업에 적용하기
	모듈 5	도구 선택 기능	<ul style="list-style-type: none"> • 도구 선택 기능을 통한 ChatGPT 활용도 높이기 • 도구 선택 기능을 현업에 적용하기
	모듈 6	ChatGPT 기반 서비스	<ul style="list-style-type: none"> • 나만의 ChatGPT 기반 서비스 만들기 • Azure OpenAI 서비스를 사용해야 하는 이유

▶ OpenAI를 적용한 업무 향상 효과



고객 지원 자동화

- AI 기반 챗봇을 통해 고객 문의 자동화 처리 및 실시간 지원으로 고객 만족도 향상

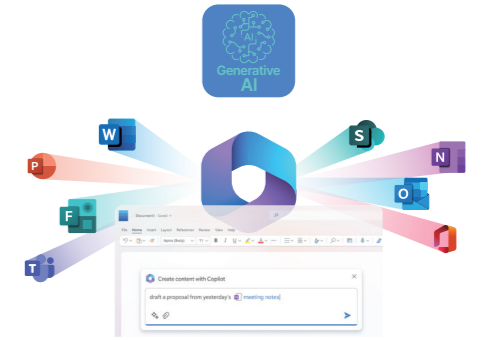


창의적인 아이디어 창출

- AI 활용하여 창의적이고 다양한 아이디어 생성 가능



Copilot 업무 활용을 위한 특강



교육 목표

- Microsoft Copilot에 대한 기본 개념 이해 및 업무에 적용 가능한 기능 이해

교육 대상

- 업무에 Microsoft Copilot 적용을 고려하거나 활용하려는 실무자

교육 기간

- 1일 / 3시간

일차	구분	모듈	상세 커리큘럼
1일차	모듈 1	Copilot이란?	<ul style="list-style-type: none"> • Copilot 소개
	모듈 2	웹용 AI 기반 Copilot (데모)	<ul style="list-style-type: none"> • [Bing Chat Enterprise] How To
	모듈 3	Windows Copilot (데모)	<ul style="list-style-type: none"> • [Windows Copilot] How To - Windows Copilot 주요 기능 알아보기 - 주요 기능을 바탕으로 한 How To 시나리오
	모듈 4	Microsoft 365 Copilot (데모)	<ul style="list-style-type: none"> • [Microsoft 365 Copilot] How To (Create, Edit, Understand) - Copilot in Excel - Copilot in PowerPoint - Copilot in Word - Copilot in Outlook - Copilot in Teams

▶ Copilot을 적용한 업무 향상 효과



지능형 문서 편집

- 문서 작성 및 편집 중 실시간 제안과 자동 수정 지원



데이터 입력 및 검증 자동화

- 데이터 입력과 검증 과정을 자동화하여 데이터의 정확성 향상 및 반복 업무 시간 절약



Copilot 업무 활용을 위한 기본 과정



교육 목표 • Microsoft Copilot에 대한 기본 개념 이해 및 업무에 적용 가능한 기능 학습

교육 대상 • 업무에 Microsoft Copilot 적용을 고려하거나 활용하려는 실무자

교육 기간 • 1일 / 5시간

일차	구분	모듈	상세 커리큘럼
1일차	모듈 1	Copilot이란?	• Copilot 소개
	모듈 2	웹용 AI 기반 Copilot (데모+실습)	• [Bing Chat Enterprise] How To
	모듈 3	Windows Copilot (데모+실습)	• [Windows Copilot] How To - Windows Copilot 주요 기능 알아보기 - 주요 기능을 바탕으로 한 How To 시나리오
	모듈 4	Microsoft 365 Copilot (데모+실습)	• [Microsoft 365 Copilot] How To (Create, Edit, Understand) - Copilot in Excel - Copilot in PowerPoint - Copilot in Word - Copilot in Outlook - Copilot in Teams

▶ Copilot을 적용한 업무 향상 효과



맞춤형 업무 권장

- 사용자의 업무 습관을 학습하고 맞춤형 업무 권장 제공



회의 참여 최적화

- 회의 일정 관리 및 참여자와의 상호 작용 최적화



업무자동화를 위한 Power Automate 기본 과정



교육 목표 • 업무자동화 개념 이해 및 Power Automate에 대한 이해

교육 대상 • 업무자동화에 대한 기본 지식이 필요한 실무자

교육 기간 • 2일 / 14시간

일차	구분	모듈	상세 커리큘럼
1일차	모듈 1	RPA 소개	• MS Power Platform 소개 • Power Automate와 Power Automate Desktop 비교 • Power Automate Desktop 설치
	모듈 2	RPA 기본 변수	• 변수 생성 • 변수의 세부 속성 이해 • 날짜 계산
	모듈 3	RPA 기본 문법 이해	• 조건문 IF, 분기문 SWITCH 구문 사용 • 논리 연산자 사용 • 흐름 디버깅 • 반복문 FOR, LOOP 구문 사용 • 하위 흐름과 파일 관리 • 데스크톱 흐름 실행 모듈화
	모듈 4	모듈화와 파일 관리	• 데스크톱 호출 실행과 폴더 내 파일 복사하기 • 폴더에서 최근 생성된 파일 가져오기
	모듈 5	UI 자동화	• UI 자동화 - 계산기 실행하기, 연산결과 값 추출하기 • 데스크톱 레코더 자동화 - 메모장 저장하기
2일차	모듈 6	웹 자동화	• 웹 자동화 - 웹 브라우저에서 날씨 가져오기 • 웹 레코더 자동화 - 웹 메일 정보 가져오기 • 마우스 및 키보드 작업 - 영어 번역 자동화하기 • API를 이용해서 번역 자동화하기 • 웹 검색결과와 메일로 보내기
	모듈 7	UI 및 웹자동화 심화	• UI 자동화 세부 속성 변경하기 • UI 요소 이름 동적으로 변경하기
	모듈 8	Excel 자동화	• 엑셀 프로그램 실행하고 닫기 • 엑셀 데이터 읽기 • 엑셀에 값 쓰기 1,2,3 • 엑셀과 데스크톱 레코더 자동화 • 엑셀 매크로 작업 사용하기 • 엑셀 파일 그룹별로 나눠서 새시트에 넣기
	모듈 9	Power Automate 웹 및 AI Builder 소개	• Power Automate 웹 소개 • Power Automate 실습 엑셀 • AI Builder 사용하기, Power Automate 실습 - 승인

▶ Power Automate와 AI를 연계한 업무 향상 효과



업무 프로세스 자동화

- AI 기능을 활용한 업무 프로세스 자동화로 생산성 향상



자동화된 업무 협업

- 다양한 팀원과의 업무 협업을 자동화하여 효율적인 업무 관리 지원

업무 자동화를 위한 Power Automate 중급 과정



교육 목표 • Power Automate 및 Power Automate Desktop 활용 방법 학습

교육 대상 • 반복되는 사내 업무의 자동화를 기획 또는 구현해야 하는 실무자

교육 기간 • 2일 / 14시간

일차	구분	모듈	상세 커리큘럼
1일차	모듈 1	Power Automate 소개	<ul style="list-style-type: none"> Power Platform 개요 RPA 소개
	모듈 2	흐름 컨트롤, 변수, 수식, 기본이론1	<ul style="list-style-type: none"> 컨트롤 변수 수식
	모듈 3	기본이론2	<ul style="list-style-type: none"> 데이터 필터링 날짜 비교
	모듈 4	현재 위치 및 시간 저장	<ul style="list-style-type: none"> Flow 실행 위치 및 시간 엑셀 다루기
	모듈 5	상급자에게 승인 요청	<ul style="list-style-type: none"> 웨어포인트 목록 승인 흐름 승인자 2명인 경우 승인
	모듈 6	알람 및 흐름 실행 조건	<ul style="list-style-type: none"> Push 알람 흐름 실행 조건
	모듈 7	API 이해하기 및 실습	<ul style="list-style-type: none"> 파파고 API 호출 트윌리오 문자메세지 보내기
	모듈 8	Word Connector의 활용	<ul style="list-style-type: none"> 배열을 활용한 데이터 삽입 이미지 삽입
	모듈 9	Power Automate 시나리오 실습	<ul style="list-style-type: none"> Forms SharePoint Power Apps
2일차	모듈 10	Power Automate Desktop 소개 및 준비	<ul style="list-style-type: none"> 테넌트 설정 및 환경 준비 브라우저 설정 프로그램 설치
	모듈 11	데스크탑 흐름 만들기, 기본이론1	<ul style="list-style-type: none"> Power Automate Desktop 설명 Power Automate Desktop 실습
	모듈 12	데스크탑 흐름 만들기, 기본이론2	<ul style="list-style-type: none"> 입력 값 처리 출력 값 처리
	모듈 13	클라우드 흐름과 통합	<ul style="list-style-type: none"> 클라우드 흐름, 통합
	모듈 14	데스크탑 흐름을 이용해 email 사용	<ul style="list-style-type: none"> 데스크탑 흐름을 이용한 Outlook email 사용 네이버 이메일 보내기
	모듈 15	AI 모델로 PDF 거래명세서 자동화 및 PAD에서 PDF 거래명세서 자동화	<ul style="list-style-type: none"> AI 모델 빌드 및 견적서 분석 Teams와 승인 연동

▶ Power Automate와 AI를 연계한 업무 향상 효과

<p>자동화된 데이터 처리 - 데이터 입력, 정리 및 업데이트를 자동화하여 정확성 유지 및 시간 절약</p>	<p>맞춤형 업무 알림 - 사용자의 업무 습관을 학습하고 맞춤형 업무 알림 제공하여 우선순위 관리</p>
---	---

업무 자동화를 위한 Power Automate 고급 과정 (PL-500 자격증)



교육 목표 • PL-500 Power Automate RPA Developer Associate 자격증 취득

교육 대상 • PL-500 Power Automate RPA Developer Associate 자격증이 필요한 실무자

교육 기간 • 2일 / 14시간

일차	구분	모듈	상세 커리큘럼
1일차	모듈 1	데스크톱용 RPA 및 Power Automate로 프로세스 자동화	<ul style="list-style-type: none"> 데스크톱 흐름을 위한 첫 번째 Power Automate 빌드 Power Automate에서 입력 및 출력 매개변수 정의 Power Automate Desktop에서 클라우드 흐름을 데스크톱 흐름에 연결 PAD에서 데스크톱 흐름을 Outlook 커넥터와 통합 AI Builder를 사용하여 Power Automate에서 송장 양식 처리 Power Automate에서 Teams 커넥터 사용 무인 모드에서 데스크톱 흐름용 Power Automate 실행 프로세스 어드바이저로 비즈니스 프로세스 최적화
	모듈 2	PAD 시작하기	<ul style="list-style-type: none"> PAD를 사용하여 첫 단계 수행 데스크탑 개발 필수품을 위한 Power Automate
	모듈 3	PAD로 작업	<ul style="list-style-type: none"> PAD에서 변수 처리 PAD에서 루프를 사용하여 반복 작업 자동화 PAD에서 흐름 제어 구성 기록하여 데스크톱 흐름에 대한 Power Automate 생성 PAD에서 예외 및 오류 처리 구성
	모듈 4	PAD에서 다양한 기술로 작업	<ul style="list-style-type: none"> PAD에서 파일 및 폴더 처리 제어 PAD의 웹 자동화 PAD를 사용하여 Windows 및 애플리케이션과 상호 작용 PAD의 Excel 자동화 PAD에서 이메일 처리 자동화 PAD에서 시스템, 워크스테이션 및 서비스 작업 자동화
2일차	모듈 5	PAD에서 고급 논리 구현	<ul style="list-style-type: none"> 데스크톱 흐름용 Power Automate에서 메시지 상자를 사용하여 통신 PAD에서 흐름 제어 구성 PAD의 텍스트 조작 PAD를 사용하여 마우스 및 키보드 동작 시뮬레이션 PAD에서 시스템, 워크스테이션 및 서비스 작업 자동화
	모듈 6	Power Automate Desktop로 전문성 구축	<ul style="list-style-type: none"> PAD 및 클라우드 흐름 결합 PAD의 데이터베이스 처리 PAD에서 AD 처리 PAD의 스크리핑 PAD의 OCR 기술
	모듈 7	Power Automate에서 사용자 지정 커넥터 시작하기	<ul style="list-style-type: none"> 사용자 지정 커넥터 소개 사용자 지정 커넥터 구성 옵션 Power Automate의 커넥터 사용
	모듈 8	Power Automate에서 인증된 API로 사용자 지정 커넥터 구성	<ul style="list-style-type: none"> Azure AD에서 API 사용 Azure Active Directory 인증 구성 사용자 정의 커넥터에서 그래프 API 사용
	모듈 9	Microsoft Power Platform 보안 및 거버넌스 소개	<ul style="list-style-type: none"> Power Platform 환경 식별 데이터 손실 방지 정책 Microsoft Power Platform Center of Excellence 스타터 키트 Power Platform 환경 만들기

▶ Power Automate와 AI를 연계한 업무 향상 효과

<p>자동화된 결재 프로세스 - AI 기반 결정 지원을 통해 결재 프로세스 자동화하여 처리 시간 단축 및 비용 절감</p>	<p>고객 서비스 개선 - 고객 문의를 자동으로 처리하고 정확한 정보를 제공하여 서비스 품질 향상</p>
---	---

Power Apps

업무 앱 개발을 위한 Power Apps 기본 과정



교육 목표

- Microsoft의 노/로우코드 도구인 Power Apps를 이용하여 복잡한 개발 언어 없이 기업용 앱 개발
- 기업용 앱을 개발하는 데 필수적인 Power Apps로 개발하고 SharePoint에 있는 데이터 다루는 방법 학습

교육 대상

- 업무 앱 개발 개념 이해 및 Power Apps에 대한 이해가 필요한 실무자
- 기업에서 사용할 내부 앱 개발이 필요하신 실무자

교육 기간

- 2일 / 14시간

일차	구분	모듈	상세 커리큘럼
1일차	모듈 1	Power Apps 소개	<ul style="list-style-type: none"> • Power Apps 소개 • Power Apps 개발환경 소개 • 스크린 만들기 • 스크린 이미지 넣기 및 색상 조정하기
	모듈 2	변수 이해	<ul style="list-style-type: none"> • 변수 이해하기 • 숫자 변수 / 문자 변수 / 날짜 변수
	모듈 3	기본 컨트롤 이해	<ul style="list-style-type: none"> • 여러 데이터를 관리하는 컬렉션 이해하기 • 데이터 테이블 이해하기 • 갤러리 이해하기 • Dataverse 또는 SharePoint List를 이용한 갤러리 만들기 • 양식 폼 적용하기
2일차	모듈 4	Power Apps와 Power Automate 연결	<ul style="list-style-type: none"> • Power Apps와 Power Automate 연결하기 • Power Automate와 Power Apps 연결하기
	모듈 5	실습 - 회의실 예약하기 앱 만들기	<ul style="list-style-type: none"> • SharePoint 사이트 생성하기 • SharePoint 리스트 생성하기 • 캔버스 앱 생성 및 메인 스크린 구성하기 • 메인 스크린 생성하기 • 상세 정보 스크린 만들기 • 생성/변경 스크린 만들기 • 바코드 스캐너 만들기

▶ Power Apps와 AI를 연계한 업무 향상 효과

맞춤형 앱 개발 - 사용자 요구에 맞춘 맞춤형 앱을 AI 기능을 활용해 빠르게 개발 및 배포 가능	고객 서비스 개선 - 고객과의 상호작용을 개선 및 고객의 요구사항을 신속하게 처리 가능
--	--

기술지원 연계 안정화 지원 방법



• 운영 절차

과정	사전 준비	교육		개발 Camp	
	사전 준비	기본 교육	심화 교육	개별 과제 캠프	
	온라인 교육	주제 선정 및 기획		교육생 팀별 또는 개인별 개발	최종 보고서 제출
가이드	<ul style="list-style-type: none"> • 온라인 사전 학습 • 교육 커리큘럼 협의 • 개발 캠프 주제 선정 및 개발 리스트 작성, 제출 • 개발 캠프에 필요한 팀별 데이터 준비 	<ul style="list-style-type: none"> • 집체 교육 • 교육용 실습 데이터 활용 (엠클라우드브리지 제공) 		<ul style="list-style-type: none"> • 집체 교육 (Q&A식 지원) 	<ul style="list-style-type: none"> • 수행 결과 제출
비고	<ul style="list-style-type: none"> • 온라인 사전 학습 (MS Learn) 				

• 기술 지원 소개

서비스 대상	서비스 내용	담당	차감 방법	위치/지원 방법
교육 후속 지원	상주 Q&A 지원	강사 또는 컨설턴트	필요 시점 계약 후 사용	방문 지원
	비상주 Q&A 지원			원격 지원
요구 사항 분석/개발 지원	요구 사항 분석 지원	컨설턴트	협정시간 선 계약 후 시간 차감	원격 지원 또는 방문 지원
	시스템 개발 지원			
라이브 및 안정화 지원	라이브 지원			
	라이브 안정화 지원			
기술 지원 서비스	기술 문의 지원			
	장애 지원			

AI 엠클라우드브리지 교육센터

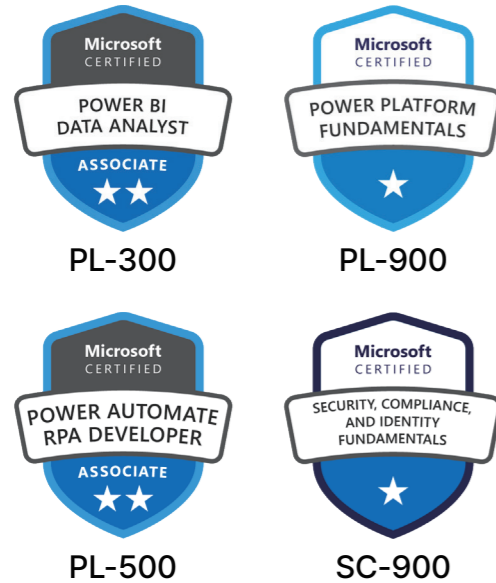
Microsoft 공인 교육 센터 자격 보유



Self 기획부터 개발까지 진행하는 해커톤(Hackathon) 진행



공인 자격증 연계 과정 제공



주요 맞춤 교육 레퍼런스



AI 엠클라우드브리지 사업소개

Training 고객 맞춤 교육



고객의 수요와 니즈를 반영한 최적의 맞춤 교육 커리큘럼과 콘텐츠를 제공하며, 최신 기술과 효율적인 학습 경험을 통해 실무자가 업무 현장에서 실질적으로 활용 가능한 역량을 향상시킬 수 있도록 지원합니다.

Service 적용 & 구축 서비스



고객 환경에 적합한 클라우드 솔루션 적용 및 구축 서비스 제공을 위해 고객 요구사항 및 시스템 환경 분석을 토대로 각 분야별 전문 조직 및 컨설팅 인력 통한 개발 프로젝트, 사전 프로젝트, 기술 지원 서비스를 제공합니다.

Support 유지 보수



클라우드 솔루션 적용 및 구축 이후에도 고객사의 안정적인 시스템 사용을 위해 각 분야별 전문 조직 및 유지보수 인력 통한 장애 지원, 기술 문의 지원, 시스템 고도화 지원 서비스를 제공합니다.

License 라이선스 공급



고객 환경에 적합한 클라우드 라이선스 공급을 위해 사전 환경 분석을 통한 라이선스 컨설팅 서비스를 제공하고, 적용 후에는 라이선스 할당 및 제거 전담 관리, 시스템 설정 전담관리, 리소스 전담관리 서비스를 제공합니다.

교육 과정

분야	과정명	난이도	일수	시간
Power BI	Power BI 기본 과정	초급	2	14
	Power BI 중급 과정	중급	2	14
	Power BI 고급 과정 (PL-300 자격증)	고급	2	14
Fabric	Fabric 중급 과정	중급	2	14
	Fabric 고급 과정	고급	2	14
OpenAI	생성형 AI 기본 과정	초급	1	6
	ChatGPT 및 프롬프트 엔지니어링 과정	중급	2	12
Copilot	Copilot 특강	초급	1	3
	Copilot 기본 과정	중급	1	5
Power Automate & Power Apps	Power Automate 기본 과정	초급	2	14
	Power Automate 중급 과정	중급	2	14
	Power Automate 고급 과정 (PL-500 자격증)	고급	2	14
	Power Apps 기본 과정	초급	2	14

2025년 연간 교육일정

분야	과정명	1월	2월	3월	4월	5월	6월	7월	8월	9월	10월	11월	12월
Power BI	Power BI 기본 과정	16-17			17-18			17-18			16-17		
	Power BI 중급 과정		13-14			13-14			21-22			13-14	
	Power BI 고급 과정 (PL-300 자격증)			13-14			12-13			10-11			17-18
Fabric	Fabric 중급 과정	23-24		20-21		22-23		22-23		24-25		20-21	
	Fabric 고급 과정		19-20		24-25		17-18		28-29		21-22		10-11
OpenAI	생성형 AI 기본 과정		21		17			17			15		18
	ChatGPT 및 프롬프트 엔지니어링 과정			27-28			24-25			25-26			9-10
Copilot	Copilot 특강		18		24		26		26		30		11
	Copilot 기본 과정			26		28		31		4		25	
Power Automate & Power Apps	Power Automate 기본 과정		6-7				24-25				22-23		
	Power Automate 중급 과정			18-19				15-16				26-27	
	Power Automate 고급 과정 (PL-500 자격증)				24-25				26-27				3-4
	Power Apps 기본 과정					20-21				2-3			

* 당사 사정에 따라 교육일정은 변동될 수 있습니다.

데이터에 가치를 더하여 고객의 성장에 공헌합니다.

Specialized Consulting Firm in Data & AI Cloud System

엠클라우드브리지는 AI 기술을 활용해 기업에 필요한 AI 통합 플랫폼을 개발 및 공급하는 AI 전문 기업으로서 멀티 AI(Multi Horizontal AI) 및 산업군 AI(Vertical AI) 통합 AI Chatbot 서비스와 경영보고서 BI, 업무 자동화 RPA, 보안 모니터링 Graph 그리고 그룹웨어를 경영 업무 플랫폼으로 제공하는 즉시 사용 가능한 AI 통합 업무 플랫폼 솔루션 'Ai 365 Mesh 플랫폼'을 보유하고 이를 기반으로 데이터 분석 및 시각화(Data & BI), 빅데이터 및 AI(Big Data & AI), 데이터 관리(Data Flow & Automation), 이를 위한 데이터 인프라 및 보안(Data Infra & Security) 컨설팅 & 라이선스 공급, 적용 & 구축, 유지보수 그리고 고객 맞춤 교육 서비스를 통합 지원합니다.



회사명
엠클라우드브리지(주)



대표이사
이혁재

- + 설립일 Establishment: 2022년 09월 19일
- + 자본금 Capital: 16억
- + 관계사 Affiliated company: 다이나믹러닝 | 인브레인 | M공작소
- + 업종 Type of business: 클라우드 서비스 전문 및 교육 사업



보유 IP 솔루션

Ai 365 생성형 AI	Ai 365 그룹웨어	Ai 365 사용 보안 모니터링
<p>멀티 AI(Multi Horizontal AI) 및 산업군 AI(Vertical AI) 통합 생성형 AI</p> <ul style="list-style-type: none"> 멀티 AI 제공(OpenAI, Gemini 등) 산업군 AI 제공(제조, 유통, 제약 등) AI 지식 관리, 업무 도우미 기능 AI 채팅, 이미지 생성 기능 	<p>Microsoft Teams 및 Azure AD 기반 업무 플랫폼</p> <ul style="list-style-type: none"> M365 사용자 홈 및 보안 모니터링 기능 전자결재 및 근태관리 기능 조직도 및 권한 관리 기능 메일 및 일정, 업무 및 문서 관리 기능 	<p>Microsoft 365 및 Azure 사용 보안 모니터링 솔루션</p> <ul style="list-style-type: none"> Microsoft 365 모니터링 Azure 모니터링 EMS 보안 모니터링 전자결재 모니터링
Microsoft Google	Microsoft Google	Microsoft Google

파트너 자격

서울특별시 강남구 테헤란로 242 아이타워역삼 7층

www.mcloudbridge.com

서비스 문의 | Tel. 02.552.9700 Email. info@mcloudbridge.com



M. Cloud Bridge

Specialized Consulting Firm in Data & AI

AI 시대,
업무 생산성 향상을 위한
AI 교육 프로그램 소개서

데이터에 가치를 더하여 고객의 성장에 공헌합니다.

Specialized Consulting Firm in Data & AI Cloud System